

Wasserwirtschaftliche Standortbeurteilung
für die Errichtung von Erdwärmesonden

Gemeinde Utting a.Ammersee

Legende

vermutlich günstige Verhältnisse

- weniger als 20m Bohrtiefe
- bis 30m Bohrtiefe
- bis 40m Bohrtiefe
- bis 50m Bohrtiefe
- bis 60m Bohrtiefe
- bis 70m Bohrtiefe
- bis 80m Bohrtiefe
- bis 90m Bohrtiefe
- bis 100m Bohrtiefe
- bis 110m Bohrtiefe
- bis 120m Bohrtiefe
- bis 130m Bohrtiefe
- bis 140m Bohrtiefe
- bis 150m Bohrtiefe
- bis 160m Bohrtiefe

unbekannte Verhältnisse

- nicht beurteilt

Sensible Bereiche

- Einzelfallprüfung erforderlich

Lage im Wasserschutzgebiet

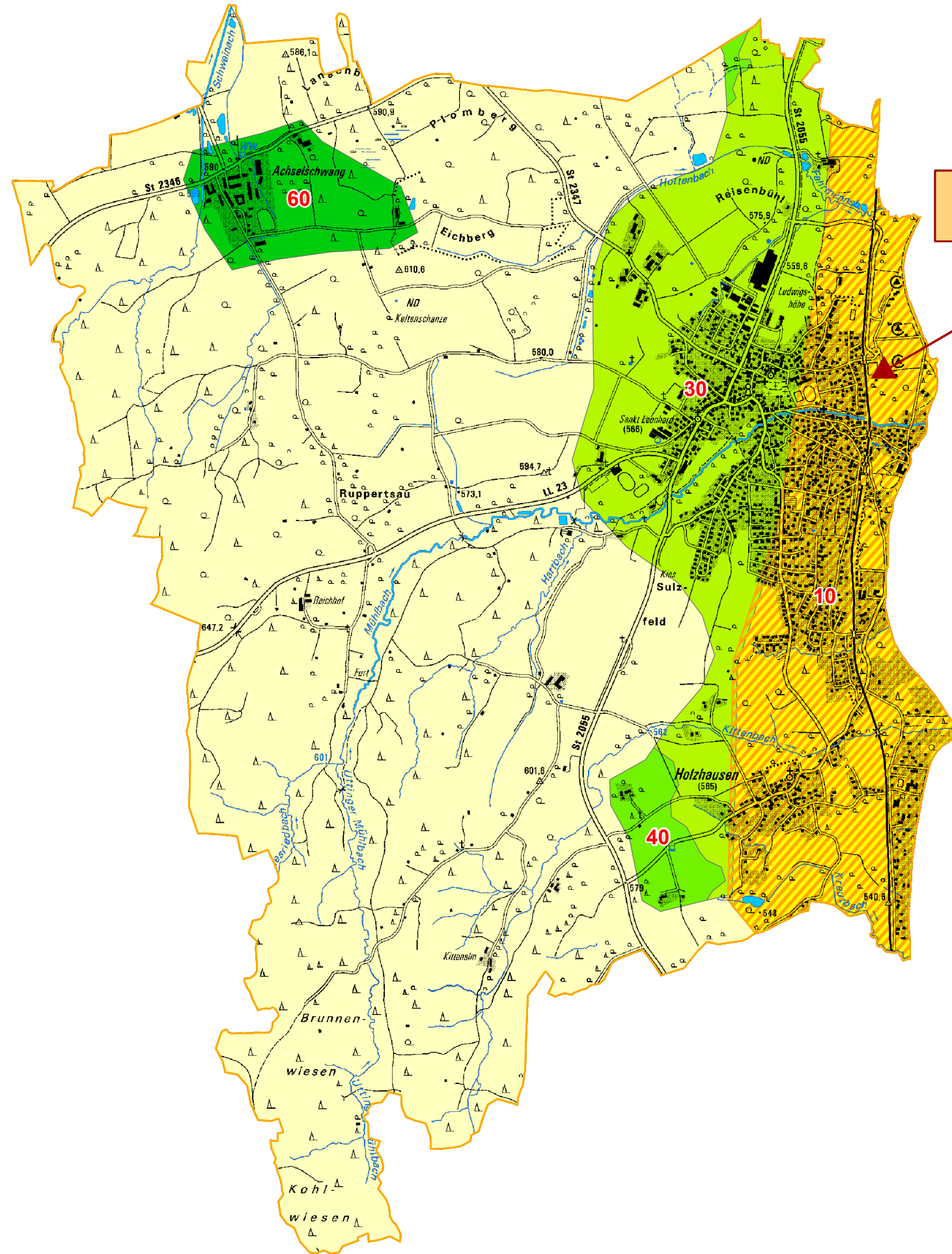
- Zone I bis III A (unzulässig)
- Zone III B (Einzelfallprüfung)



Maßstab: 1:25.000

Diese Karte gibt den derzeitigen Kenntnisstand des WWA WM wider. Es kann nicht ausgeschlossen werden, dass die Angaben von den tatsächlichen geologischen bzw. hydrogeologischen Verhältnissen abweichen. Dadurch können bei der Erstellung von Erdwärmesondenbohrungen bisher unbekannt Risiken (z.B. Arteser) auftreten. Die Karte gibt keine Auskunft über mögliche Verhinderungsgründe, wie die Störung konkurrierender Nutzungsrechte, Altlasten und dergleichen. Sie dient lediglich als Orientierungshilfe und stellt keine rechtsverbindliche Grundlage für das Genehmigungsverfahren dar.

Bitte beachten Sie unbedingt die Erläuterungen zum Kartenwerk!



Arteser / Einzelfallprüfung erforderlich!