

Infoveranstaltung 2013

 **WWA-Weilheim**

14.03.2013

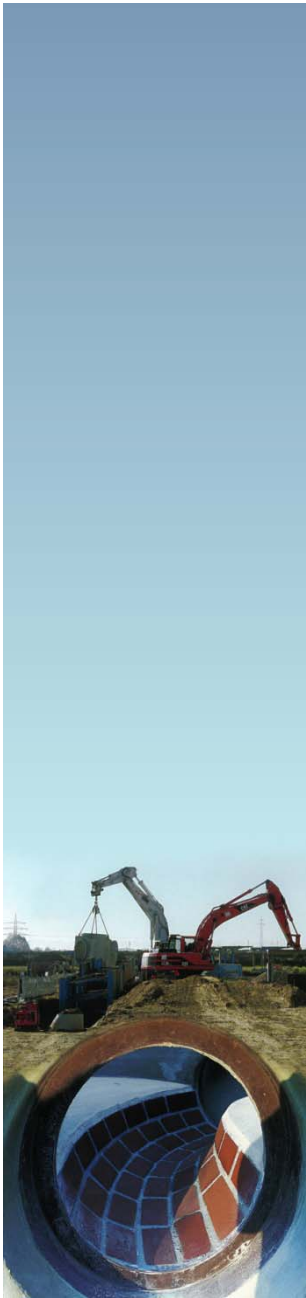
Das digitale Kanal- bzw. Leitungskataster

Andreas Landau

Niederlassungsleiter - Büro Wertingen

08272/995614

Steinbacher-CONSULT Ingenieurgesellschaft mbH & Co.KG



Steinbacher-Consult Ingenieurgesellschaft mbH & Co. KG.
Richard-Wagner-Straße 6 • 86356 Neusäß/Augsburg
Telefon +49 (0) 821 / 4 60 59 – 0 • Fax +49 (0) 821 / 4 60 59 – 99
info@steinbacher-consult.com • www.steinbacher-consult.com



SteinbacherConsult
... invent the future



Anschlußaufmaß	
Straße: <i>Ahazienweg 5</i>	Datum: <i>21.6.2012</i>
Rohrwerkstoff: <i>PE</i>	Dimension: <i>Da 32</i>
RD bei Anbohrventil: <i>1,50m</i>	RD Hauseinführung: <i>1,10m</i>
NW Hauptleitung: <i>DN-100</i>	RD Hauptleitung: <i>1,50m</i>



Keiner möchte mehr so arbeiten

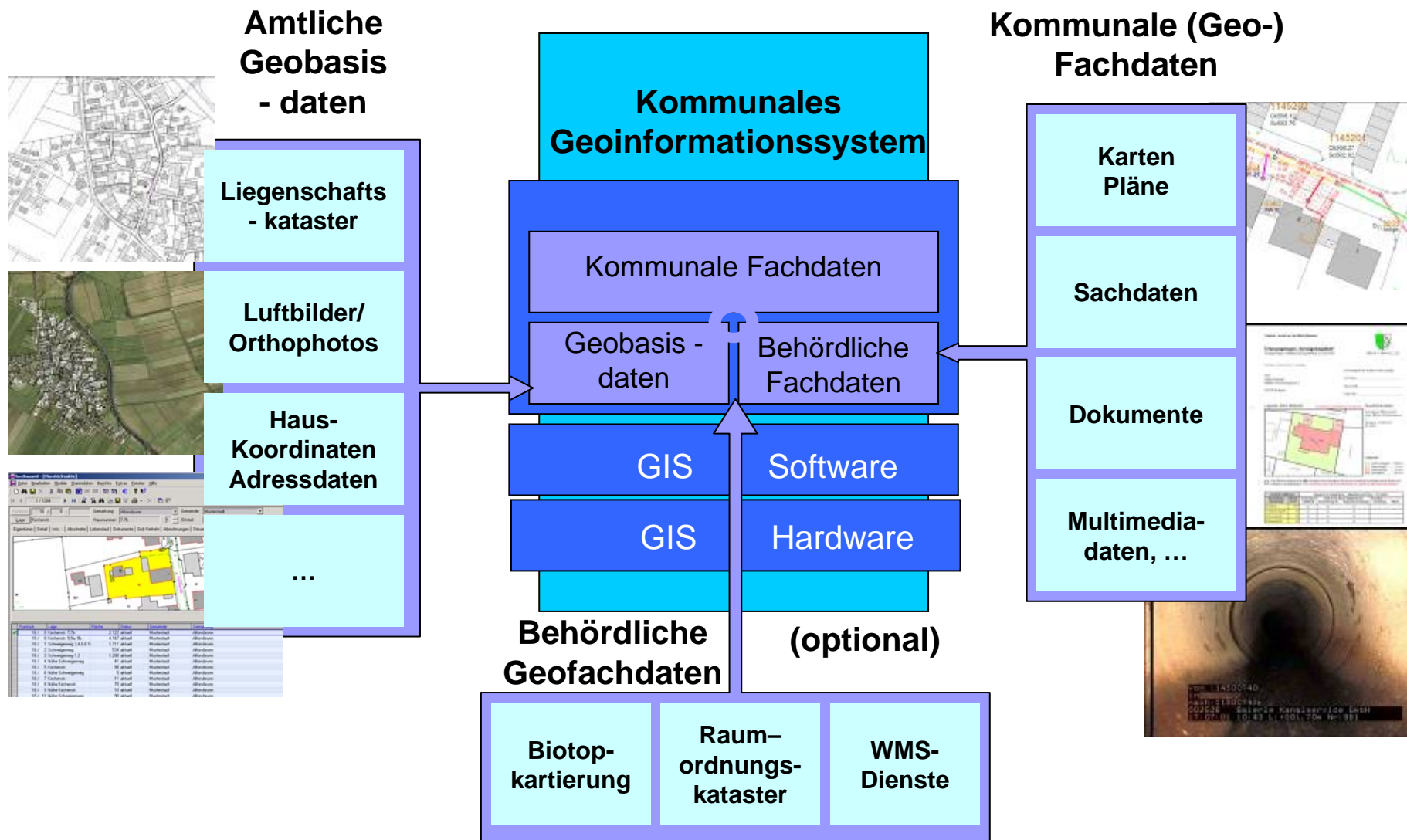
Die Lösung: Ein digitales Kataster auf Basis eines GIS

Erstellt: *27.6.12*

Monteur: *Kunzdel*

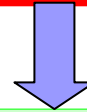


Grundlagen

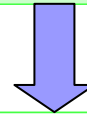


Was ist zu tun?

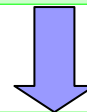
Ausschreibung



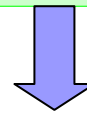
Bestandserfassung



Zustandserfassung



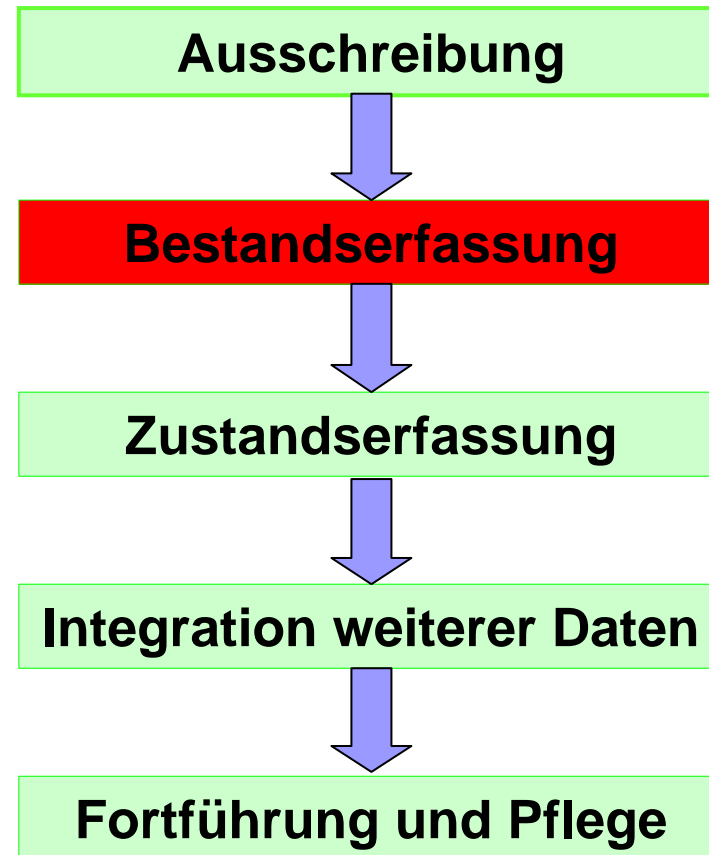
Integration weiterer Daten

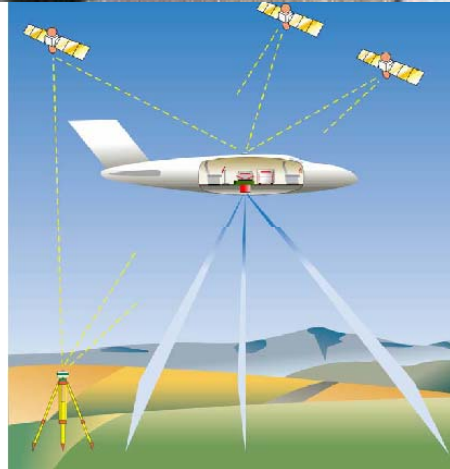
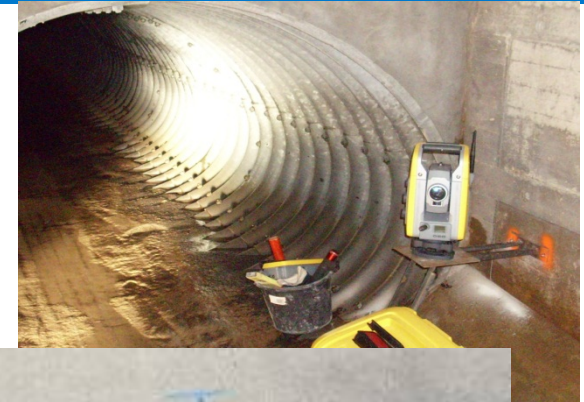


Fortführung und Pflege

- Genaue Beschreibung der Leistungen und des Erfassungsumfanges
- Möglichst viele Sparten und Ortsteile bzw. Gemeinden zusammenfassen
- Definition von Erfassungsgenauigkeiten
- Festlegung des Erfassungszeitraumes
- Festlegung der gewünschten Software oder
- Zumindest Festlegung der gewünschten Standardschnittstellen
- Abfrage von vergleichbaren und prüfbaren Referenzen
- Musterausschreibungen können von SC zur Verfügung gestellt werden



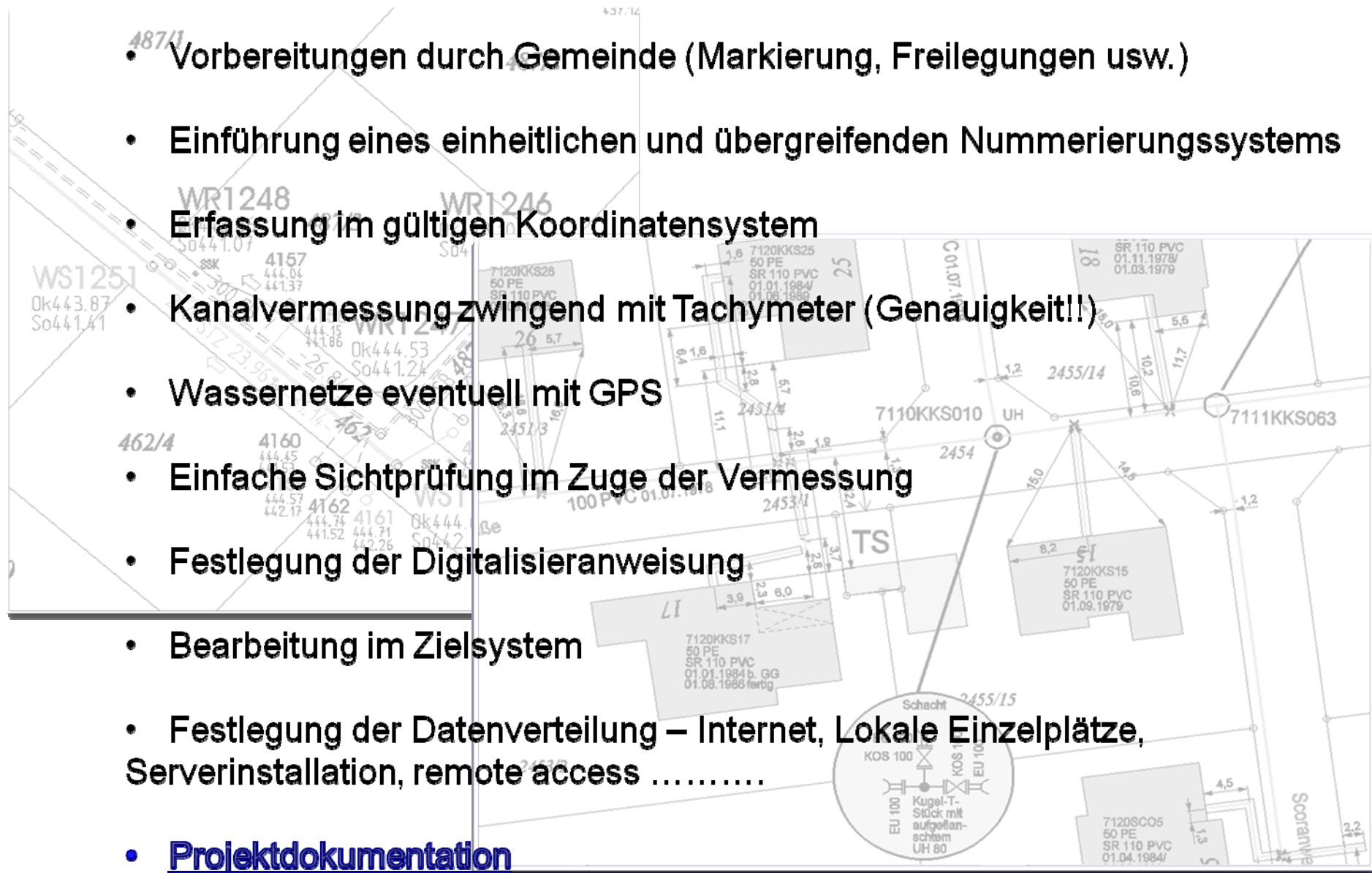


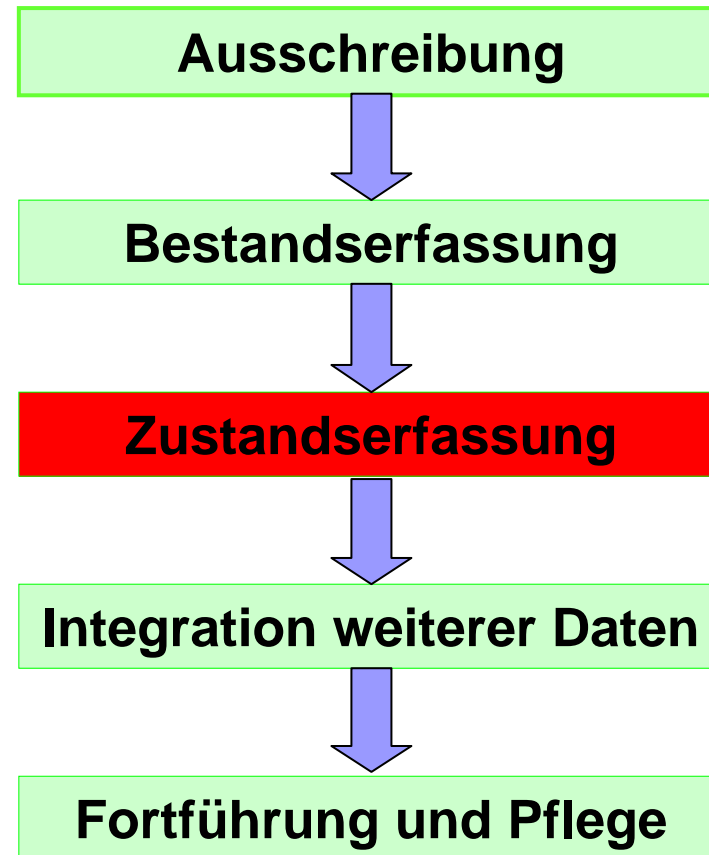


Schachtnummer	M2	Strassenbezeichnung	A
Schacht gefunden	12	System	M Mischwasser
	11	Unterteil	1000
	10	Material	B Beton
	9	Fertigteil	J Ja
	8	Einstieg	K Kreis
	7	B/L	625/625
	6	Ventilation	D
	5		J Ja
	4	Nummerierungsschild	N Nein
	3	Emblem	N Nein
Sohle	2,34	Bemerkg.	SF Sch
			SF Schmutzfänger fehlt

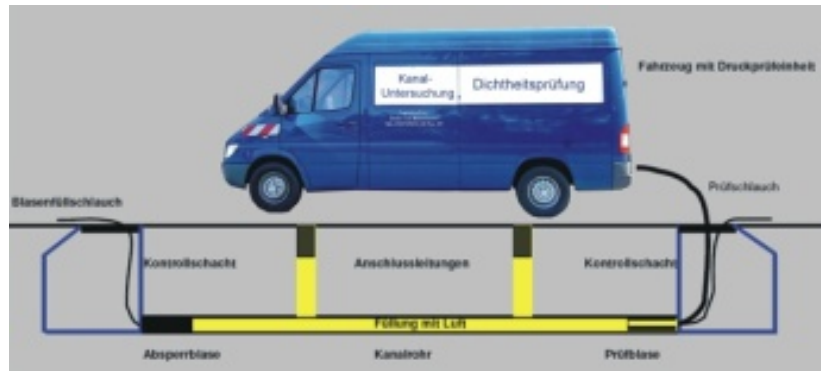


- Vorbereitungen durch Gemeinde (Markierung, Freilegungen usw.)
- Einführung eines einheitlichen und übergreifenden Nummerierungssystems
- Erfassung im gültigen Koordinatensystem
- Kanalvermessung zwingend mit Tachymeter (Genauigkeit!!)
- Wassernetze eventuell mit GPS
- Einfache Sichtprüfung im Zuge der Vermessung
- Festlegung der Digitalisieranweisung
- Bearbeitung im Zielsystem
- Festlegung der Datenverteilung – Internet, Lokale Einzelplätze, Serverinstallation, remote access
- Projektdokumentation





Dichtheitsprüfung



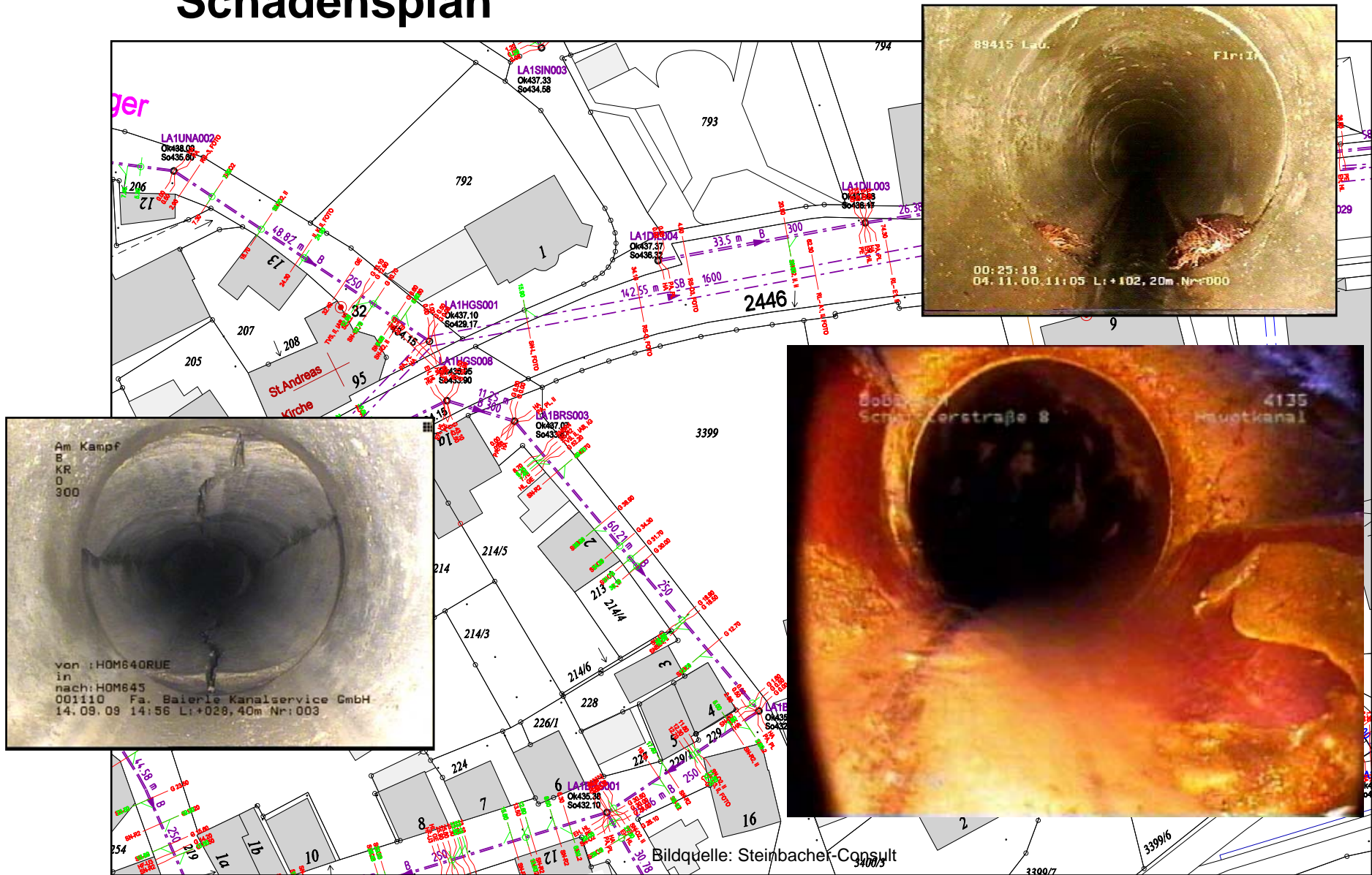
TV-Untersuchung

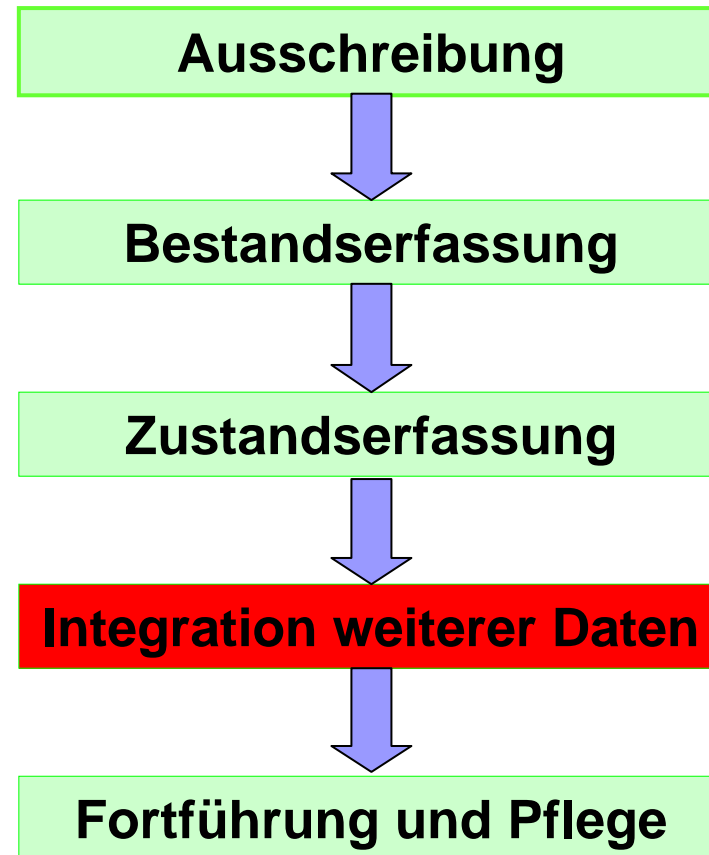
- Arbeitshilfen Abwasser - ISYBAU
- DWA Merkblatt M 149-2 (3/2007)
 - (vorher ATV M 143-2, 4/1999)

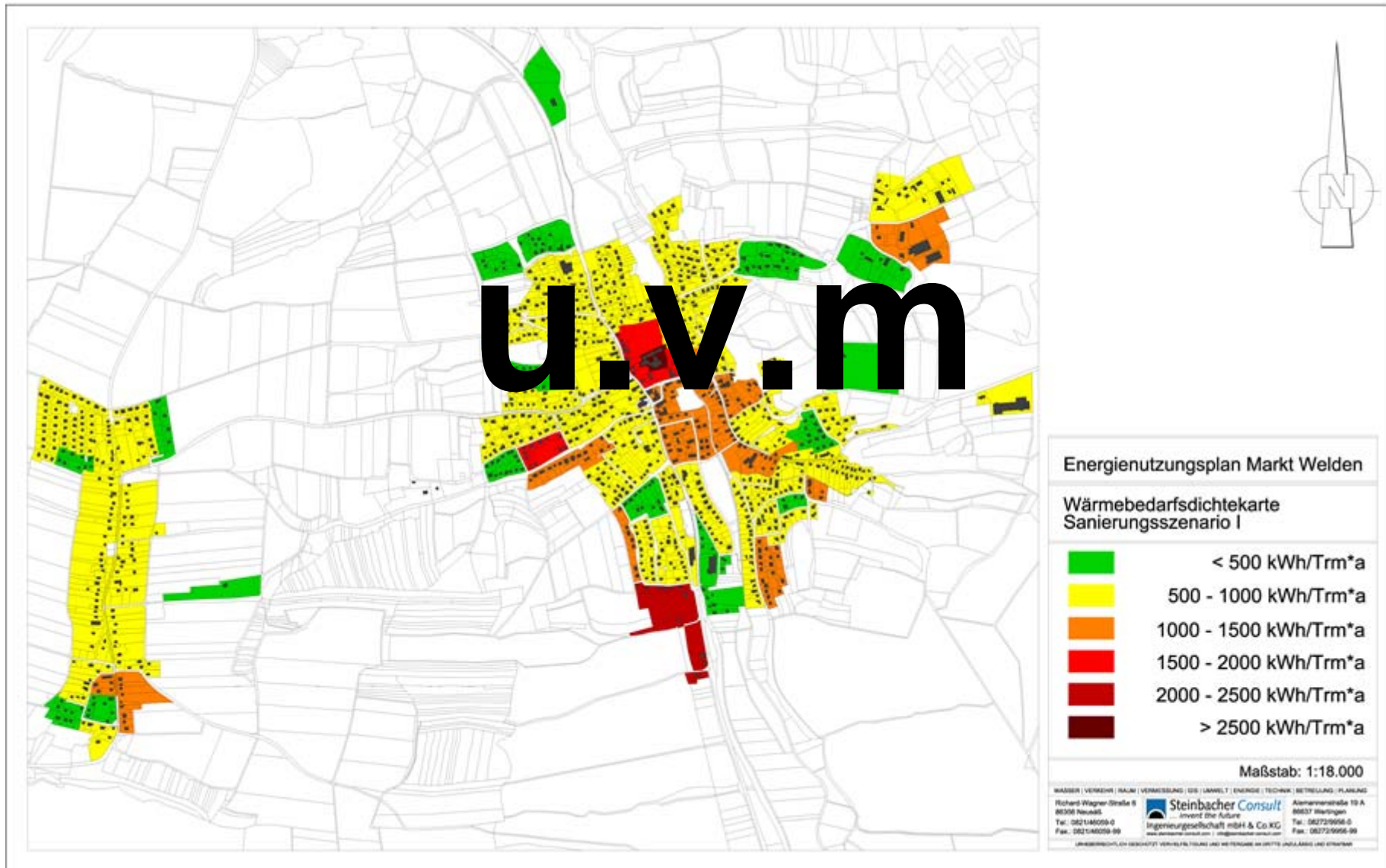


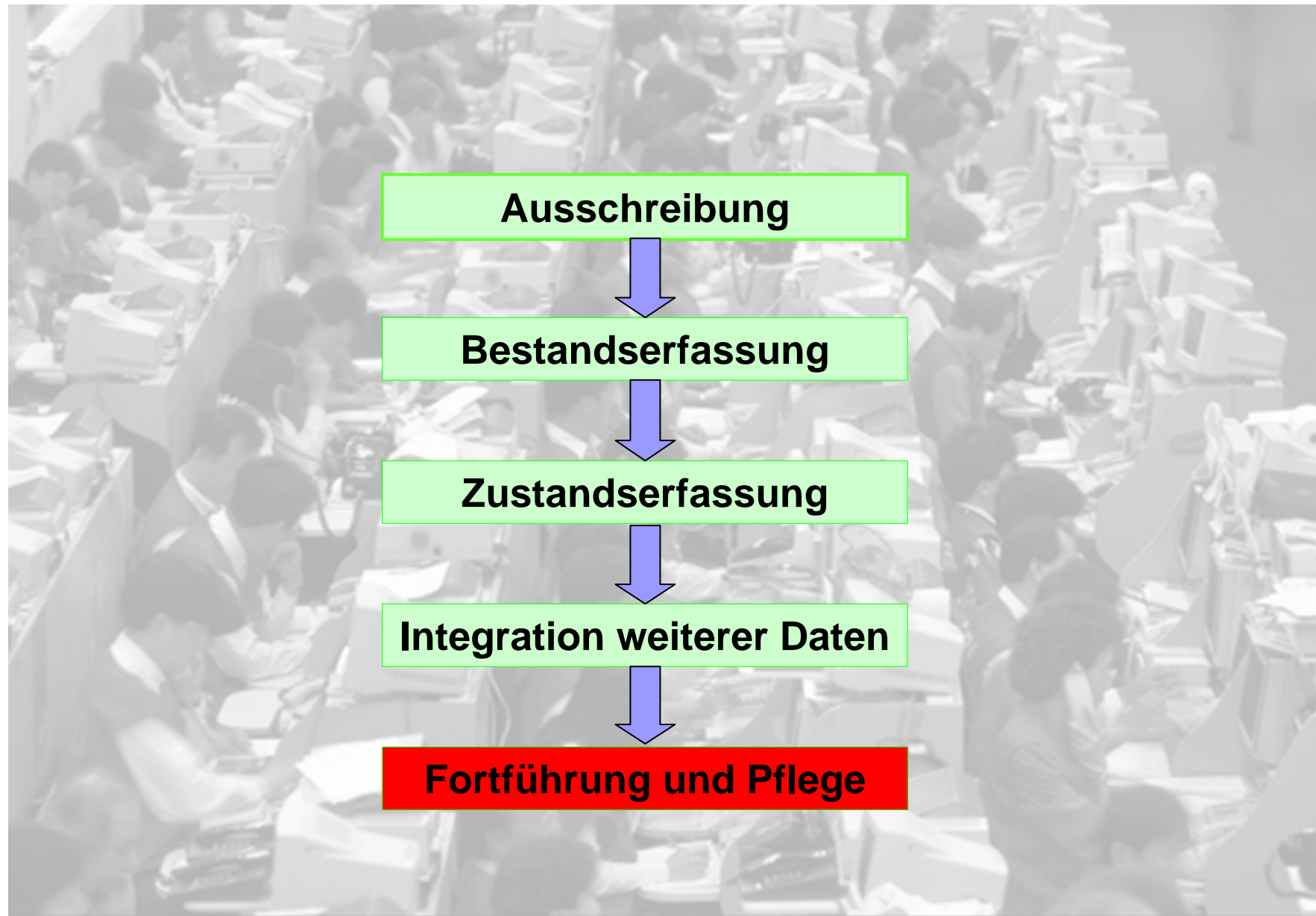


Schadensplan









- Pflege und Fortführung des Katasters ist unverzichtbar
- Die Halbwertszeit eines Katasters liegt bei ca. 4 – 5 Jahren
- Hier müssen vertragliche Vereinbarungen für eine kontinuierliche Pflege getroffen werden
- Die Bestandserfassung von Neubaumaßnahmen kann entweder über die Bauleistung abgedeckt werden oder Teil des Ingenieurvertrages sein – Mustertexte !!
- Die Abrechnung der Fortführungen auf Grundlage einzelner Objekte
- Nachvollziehbare „[Preisliste](#)“
- Aktualisierungen bei kleinen Kommunen 1-2 mal pro Jahr
- Softwareschulungen nicht vergessen!!



Praktisches Beispiel

Vielen Dank für Ihre Aufmerksamkeit!



Hauptsitz

Steinbacher-Consult Ingenieurgesellschaft mbH & Co. KG.
Richard-Wagner-Straße 6 • 86356 Neusäß/Augsburg
Telefon +49 (0) 821 / 4 60 59 – 0 • Fax +49 (0) 821 / 4 60 59 – 99
info@steinbacher-consult.com • www.steinbacher-consult.com

